

Inspiron 3650

Quick Start Guide

快速入门指南
快速入門指南
クイックスタートガイド
빠른 시작 안내서

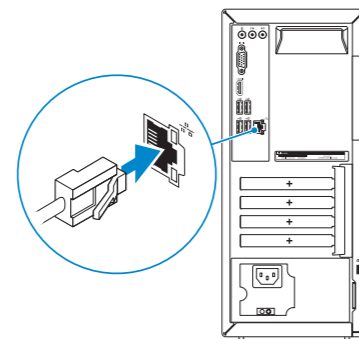
1 Connect the keyboard and mouse

连接键盘和鼠标
連接鍵盤與滑鼠
キーボードとマウスを接続する
키보드와 마우스를 연결합니다

See the documentation that shipped with the keyboard and mouse.
请参阅键盘和鼠标随附的文档。
請參閱鍵盤與滑鼠隨附的說明文件。
キーボードとマウスに付属のマニュアルを参照してください。
키보드 및 마우스와 함께 제공된 문서를 참조하십시오.

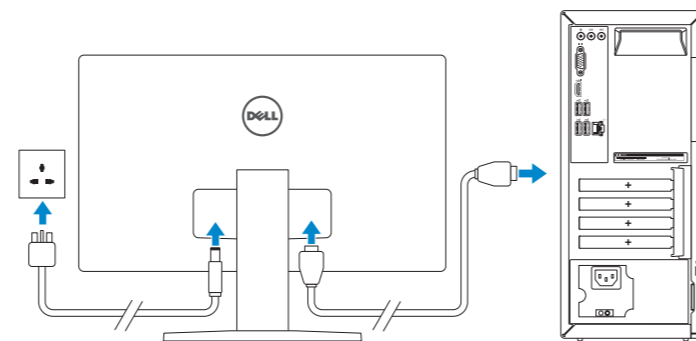
2 Connect the network cable—optional

连接网线 — 可选
連接網路纜線 — 可選
ネットワークケーブルを接続する — オプション
네트워크 케이블 연결 — 옵션



3 Connect the display

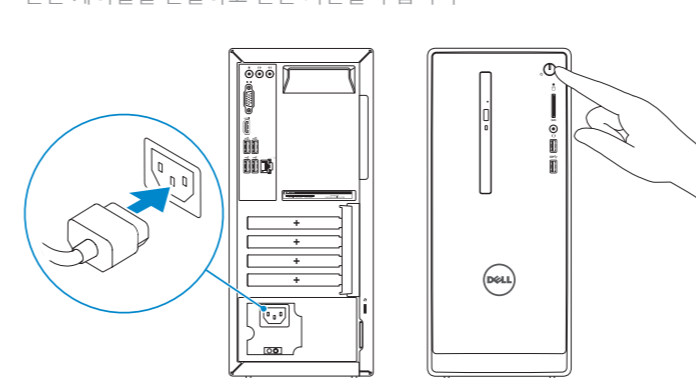
连接显示器
連接顯示器
ディスプレイを接続する
디스플레이를 연결합니다



- NOTE:** If you ordered your computer with a discrete graphics card, connect the display to the discrete graphics card.
- 注:** 如果您订购的是配有独立显卡的计算机, 将显示器连接到独立显卡。
- 註:** 如果您訂購的電腦搭載分離式圖形卡, 請將顯示器連接至分離式圖形卡。
- メモ:** 外付けグラフィックスカード搭載のコンピュータを購入した場合、外付けグラフィックスカードにディスプレイを接続してください。
- 주:** 컴퓨터와 함께 개별형 그래픽 카드를 구입한 경우, 디스플레이를 개별형 그래픽 카드에 연결합니다.

4 Connect the power cable and press the power button

连接电源电缆并按下电源按钮
連接電源線然後按下電源按鈕
電源ケーブルを接続し、電源ボタンを押す
전원 케이블을 연결하고 전원 버튼을 누릅니다



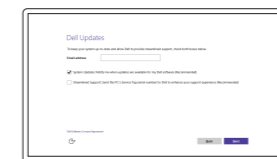
5 Finish operating system setup

完成操作系统设置
完成作業系統設定
オペレーティングシステムのセットアップを終了する
운영 체제 설치 완료

Ubuntu

Follow the instructions on the screen to finish setup.
按照屏幕上的说明完成设置。
按照螢幕上的指示完成設定。
画面に表示される指示に従ってセットアップを終了します。
설치를 완료하려면 화면의 지시사항을 따르십시오.

Windows



Enable Dell updates
启用 Dell 更新
啓用 Dell 更新
Dell アップデートを有効にする
Dell 업데이트 활성화



Connect to your network
连接到网络
連接網路
ネットワークに接続する
네트워크에 연결

- NOTE:** If you are connecting to a secured wireless network, enter the password for the wireless network access when prompted.
- 注:** 如果您要连接加密的无线网络, 请在提示时输入访问该无线网络所需的密码。
- 註:** 如果您要連線至安全的無線網路, 請在提示下輸入存取無線網路的密碼。
- メモ:** セキュアワイヤレスネットワークに接続する場合、指示が出たらワイヤレスネットワークアクセスのパスワードを入力してください。
- 주:** 보안된 무선 네트워크에 연결하는 경우 프롬프트 메시지가 표시되면 무선 네트워크 액세스 암호를 입력하십시오.



Sign in to your Microsoft account or create a local account
登录您的 Microsoft 帐户或创建本地帐户
登入您的 Microsoft 帳號或建立本地帳號
Microsoft アカウントにサインインする、またはローカルアカウントを作成する
Microsoft 계정에 로그인 또는 로컬 계정 생성

Product support and manuals
产品支持和手册
產品支援與手冊
製品サポートとマニュアル
제품 지원 및 설명서

Contact Dell
与 Dell 联络 | 與 Dell 公司聯絡
デルへのお問い合わせ | 델사에 문의합니다

Regulatory and safety
管制和安全 | 管制與安全
認可と安全性 | 규정 및 안전

Regulatory model
管制型号 | 安規型號
認可モデル | 규정 모델

Regulatory type
管制类型 | 安規類型
認可タイプ | 규정 유형

Computer model
计算机型号 | 電腦型號
컴퓨터 모델 | 컴퓨터 모델

Dell.com/support
Dell.com/support/manuals
Dell.com/support/windows
Dell.com/support/linux

Dell.com/contactdell

Dell.com/regulatory_compliance

D19M

D19M002

Inspiron 3650
Inspiron 3650 系列



Create recovery media for Windows

创建 Windows 恢复介质

建立 Windows 的復原媒體

Windows のリカバリメディアを作成する

Windows용 복구 미디어 생성

In Windows search, type **Recovery**, click **Create a recovery media**, and follow the instructions on the screen.

在 Windows 搜索中，输入**恢复**，单击**创建恢复介质**，然后按照屏幕上的说明进行操作。

在 Windows 搜尋中，輸入**Recovery**，按一下**建立復原媒體**，然後依照畫面上的指示進行。

Windows サーチに**リカバリ**と入力して、**リカバリメディアの作成**をクリックし、画面の指示に従います。

Windows 검색에서 **복구**를 입력한 후, **복구 미디어 생성**을 클릭한 다음 화면의 지침을 따릅니다.

Locate Dell apps in Windows

在 Windows 中查找 Dell 应用程序 | 在 Windows 中找到 Dell 應用程式

Windows で Dell アプリを見つける | Windows에서 Dell 앱 찾기



Register your computer

注册您的计算机 | 註冊您的電腦

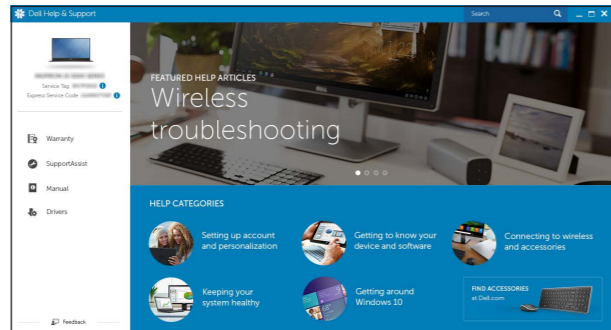
コンピュータを登録する | 컴퓨터 등록



Dell Help & Support

Dell 帮助和支持 | Dell 說明及支援

Dell 헬프와サポート | Dell 도움말 및 지원



SupportAssist Check and update your computer

检查和更新您的计算机

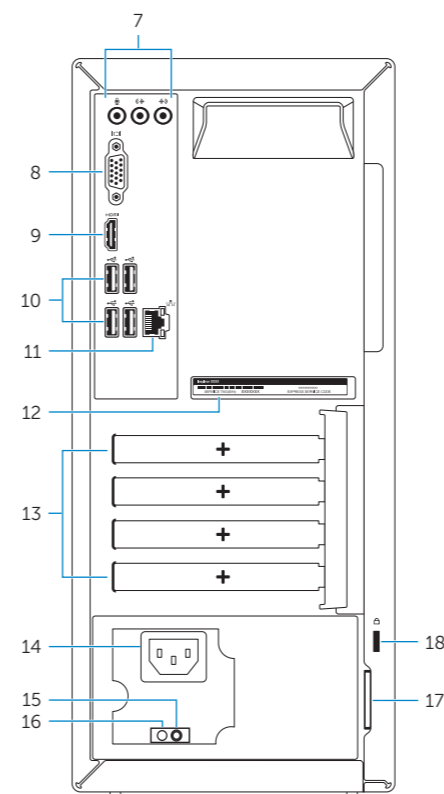
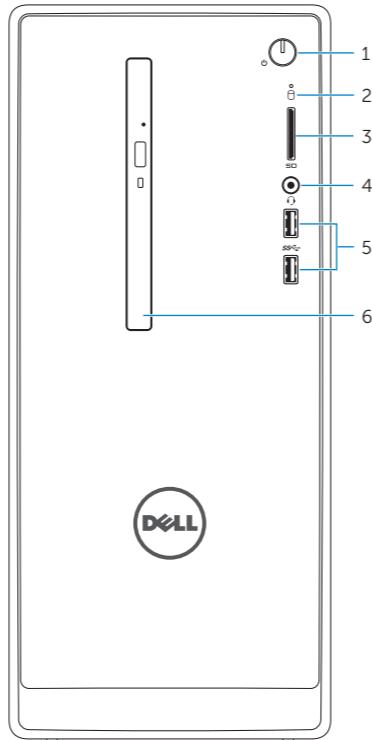
檢查並更新您的電腦

컴퓨터를 확인하고 업데이트

컴퓨터 검사 및 업데이트

Features

功能部件 | 功能 | 外觀 | 기능



1. Power button
2. Hard-drive activity light
3. Media-card reader
4. Headset port
5. USB 3.0 ports (2)
6. Optical drive (optional)
7. Audio ports (3)
8. VGA port
9. HDMI port

1. 电源按钮
2. 硬盘驱动器活动指示灯
3. 介质卡读取器
4. 头戴式耳机
5. USB 3.0 端口 (2 个)
6. 光盘驱动器 (可选)
7. 音频端口 (3 个)
8. VGA 端口
9. HDMI 端口

1. 電源按鈕
2. 硬碟機活動指示燈
3. 媒體讀卡器
4. 耳麥連接埠
5. USB 3.0 連接埠 (2)
6. 光碟機 (選配)
7. 音訊連接埠 (3)
8. VGA 連接埠
9. HDMI 連接埠

10. USB 2.0 ports (4)
11. Network port
12. Service Tag label
13. Expansion-card slots
14. Power port
15. Power-supply diagnostic button
16. Power-supply light
17. Padlock rings
18. Security-cable slot

10. USB 2.0 端口 (4 个)
11. 网络端口
12. 服务标签
13. 扩展卡插槽
14. 电源端口
15. 电源诊断按钮
16. 电源设备指示灯
17. 挂锁扣环
18. 安全缆线孔

10. USB 2.0 連接埠 (4)
11. 網路連接埠
12. 服務標籤
13. 擴充卡插槽
14. 電源連接埠
15. 電源供應器診斷按鈕
16. 電源供應器指示燈
17. 掛鎖扣環
18. 安全纜線孔

1. 電源ボタン
2. ハードドライブアクティビティライト
3. メディアカードリーダー
4. ヘッドセットポート
5. USB 3.0 ポート (2)
6. オプティカルドライブ (オプション)
7. オーディオポート (3)
8. VGA ポート
9. HDMI ポート

1. 전원 버튼
2. 하드 드라이브 작동 표시등
3. 미디어 카드 판독기
4. 헤드셋 포트
5. USB 3.0 포트(2개)
6. 광학 드라이브(옵션)
7. 오디오 포트(3개)
8. VGA 포트
9. HDMI 포트

1. 電源按鈕
2. 하드 드라이브 작동 표시등
3. 미디어 카드 판독기
4. 헤드셋 포트
5. USB 3.0 포트(2개)
6. 광학 드라이브(옵션)
7. 오디오 포트(3개)
8. VGA 포트
9. HDMI 포트

10. USB 2.0 포트 (4)
11. 네트워크 포트
12. 서비스 태그 라벨
13. 확장 카드 슬롯
14. 전원 포트
15. 전원 진단 버튼
16. 전원 라이트
17. 패드록킹
- 18.セキュリティークーブル스ロット

10. USB 2.0 포트(4개)
11. 네트워크 포트
12. 서비스 태그 라벨
13. 확장 카드 슬롯
14. 전원 포트
15. 전원 공급 장치 진단 버튼
16. 전원 공급 장치 표시등
17. 자물쇠 고리
18. 보안 케이블 슬롯

10. USB 2.0 포트(4개)
11. 네트워크 포트
12. 서비스 태그 라벨
13. 확장 카드 슬롯
14. 전원 포트
15. 전원 공급 장치 진단 버튼
16. 전원 공급 장치 표시등
17. 자물쇠 고리
18. 보안 케이블 슬롯